

ПОСТАНОВЛЕНИЕ
Администрации Атяшевского городского поселения
Атяшевского муниципального района
Республики Мордовия

« 15 » *сентября* 2024 г.

№ 96

р.п. Атяшево

Об установлении публичного сервитута
для использования земель и земельных участков в целях эксплуатации
линейного объекта системы газоснабжения местного значения
«Подземный газопровод высокого давления от АГРС до с. Ушаковка
Атяшевского района»

В соответствии главой V.7 Земельного кодекса Российской Федерации от 25 октября 2001 года №136-ФЗ, Федеральными законами от 03 августа 2018 года №342-ФЗ «О внесении изменений в Градостроительный кодекс Российской Федерации и отдельные законодательные акты Российской Федерации», от 06 октября 2003 года №131-ФЗ «Об общих принципах организации местного самоуправления в Российской Федерации», от 25 октября 2001 года №137-ФЗ «О введении в действие Земельного кодекса Российской Федерации», от 31 марта 1999 года № 69-ФЗ «О газоснабжении в Российской Федерации», руководствуясь Уставом Атяшевского городского поселения Атяшевского муниципального района Республики Мордовия, на основании ходатайства Общества с ограниченной ответственностью «ИНВЕСТ-ТРЕЙДХАУС» постановляет:

1. Установить публичный сервитут на срок 49 лет для использования земель и земельных участков в целях эксплуатации линейного объекта системы газоснабжения местного значения «Подземный газопровод высокого давления от АГРС до с. Ушаковка Атяшевского района» (далее соответственно - публичный сервитут, инженерное сооружение), по перечню и в границах согласно приложениям №1 и №2; следующие сроки и график ремонтно-эксплуатационных работ по обслуживанию инженерного сооружения (при необходимости): ежегодно с 1 января по 31 декабря.
2. ООО «ИНВЕСТ-ТРЕЙДХАУС» руководствоваться постановлением Правительства РФ от 20 ноября 2000 года №878 «Об утверждении Правил охраны газораспределительных сетей».
3. Публичный сервитут считается установленным со дня внесения сведений о нем в Единый государственный реестр недвижимости.
4. Установить ограничения в использовании земельных участков, в отношении которых установлен публичный сервитут, в соответствии с Постановлением Правительства Российской Федерации «Об утверждении правил охраны газораспределительных сетей» от 20 ноября 2000 г. №878.
5. ООО «ИНВЕСТ-ТРЕЙДХАУС» привести земельные участки, указанные в приложении, в состояние, пригодное для их использования в соответствии с видом

разрешенного использования, снести инженерное сооружение, размещенное на основании публичного сервитута, в срок, предусмотренный пунктом 8 статьи 39.50 Земельного кодекса Российской Федерации.

6. Главному специалисту Администрации Атяшевского городского поселения Атяшевского муниципального района Республики Мордовия Плехановой Е.И. в течение 5 рабочих дней со дня принятия решения об установлении публичного сервитута осуществить мероприятия, в соответствии с пунктом 7 статьи 39.43 Земельного кодекса Российской Федерации.

Глава Администрации
Атяшевского городского поселения



А.И. Серов

от « 15 » июля 2024 г. № 96

**Перечень
земель и земельных участков, в отношении которых устанавливается
публичный сервитут и его границы**

Кадастровый номер земельного участка	Адрес или иное описание местоположения земельного участка
13:03:0104002	Республика Мордовия, Атяшевский район, Атяшевское городское поселение
13:03:0104002:1213	Республика Мордовия, Атяшевский район
13:03:0104002:1224	Республика Мордовия, Атяшевский район
13:03:0104002:1412	Республика Мордовия, Атяшевский район, Атяшевское сельское поселение
13:03:0104002:1560	Республика Мордовия, Атяшевский район, Атяшевское сельское поселение
13:03:0104002:1563	Республика Мордовия, Атяшевский район, Атяшевское сельское поселение
13:03:0104002:1591	Республика Мордовия, Атяшевский район, Атяшевское сельское поселение
13:03:0104002:45	Республика Мордовия, Атяшевский район, от автодороги на мясокомбинат до газораспределительной станции "Атяшево", расположенной северо-восточнее с. Атяшево

от «15» июля, 2024 г. № 96

ОПИСАНИЕ МЕСТОПОЛОЖЕНИЯ ГРАНИЦ

публичный сервитут для использования земель и земельных участков в целях эксплуатации линейного объекта системы газоснабжения местного значения «Подземный газопровод высокого давления от АГРС до с. Ушаковка Атяшевского района»
(наименование объекта, местоположение границ которого описано)

Сведения об объекте

№ п/п	Характеристики объекта	Описание характеристик
1	2	3
1	Местоположение объекта	Республика Мордовия, м.р-н Атяшевский, г.п. Атяшевское
2	Площадь объекта ± величина погрешности определения площади (P ± ΔP)	6611±28 кв.м
3	Иные характеристики объекта	публичный сервитут в отношении земель и земельных участков в целях эксплуатации линейного объекта системы газоснабжения местного значения «Подземный газопровод высокого давления от АГРС до с. Ушаковка Атяшевского района» сроком на 49 лет в пользу ООО "ИНВЕСТ-ТРЕЙДХАУС" (ИНН: 7716799274, ОГРН: 1157746640270)

ОПИСАНИЕ МЕСТОПОЛОЖЕНИЯ ГРАНИЦ

Публичный сервитут для использования земель и земельных участков в целях эксплуатации линейного объекта системы газоснабжения местного значения «Подземный газопровод высокого давления от АГРС до с. Ушаковка Атяшевского района»
(наименование объекта, местоположение границ которого описано)

Сведения о местоположении границ объекта

1. Система координат *МСК-13, зона 1*

2. Сведения о характерных точках границ объекта

Обозначение характерных точек границ	Координаты, м		Метод определения координат характерной точки	Средняя квадратическая погрешность положения характерной точки (M _t), м	Описание обозначения точки на местности (при наличии)
	X	Y			
1	2	3	4	5	6
1	440753,19	1350451,76	Метод спутниковых геодезических измерений (определений)	0,10	—
2	440755,27	1350455,27	Метод спутниковых геодезических измерений (определений)	0,10	—
3	440735,74	1350462,01	Метод спутниковых геодезических измерений (определений)	0,10	—
4	440705,44	1350471,73	Метод спутниковых геодезических измерений (определений)	0,10	—
5	440652,41	1350488,84	Метод спутниковых геодезических измерений (определений)	0,10	—
6	440580,45	1350509,25	Метод спутниковых геодезических измерений (определений)	0,10	—
7	440528,98	1350522,53	Метод спутниковых геодезических измерений (определений)	0,10	—
8	440462,32	1350539,22	Метод спутниковых геодезических измерений (определений)	0,10	—
9	440422,54	1350551,00	Метод спутниковых геодезических измерений (определений)	0,10	—
10	440376,93	1350563,50	Метод спутниковых геодезических измерений (определений)	0,10	—
11	440335,10	1350573,35	Метод спутниковых геодезических измерений (определений)	0,10	—
12	440296,81	1350584,54	Метод спутниковых геодезических измерений (определений)	0,10	—
13	440257,27	1350595,09	Метод спутниковых геодезических измерений (определений)	0,10	—
14	440219,57	1350607,29	Метод спутниковых геодезических измерений (определений)	0,10	—
15	440178,48	1350619,51	Метод спутниковых геодезических измерений (определений)	0,10	—
16	440140,10	1350630,70	Метод спутниковых геодезических измерений (определений)	0,10	—
17	440120,47	1350637,14	Метод спутниковых геодезических измерений (определений)	0,10	—
18	440089,30	1350646,21	Метод спутниковых геодезических измерений (определений)	0,10	—
19	440044,39	1350660,22	Метод спутниковых геодезических измерений (определений)	0,10	—
20	440004,45	1350672,07	Метод спутниковых геодезических измерений (определений)	0,10	—
21	439973,02	1350682,96	Метод спутниковых геодезических измерений (определений)	0,10	—
22	439932,02	1350689,85	Метод спутниковых геодезических измерений (определений)	0,10	—
23	439885,82	1350692,10	Метод спутниковых геодезических измерений (определений)	0,10	—
24	439818,35	1350691,60	Метод спутниковых геодезических измерений (определений)	0,10	—
25	439763,93	1350688,14	Метод спутниковых геодезических измерений (определений)	0,10	—
26	439708,37	1350687,42	Метод спутниковых геодезических измерений (определений)	0,10	—
27	439654,58	1350686,64	Метод спутниковых геодезических измерений (определений)	0,10	—
28	439603,87	1350684,41	Метод спутниковых геодезических измерений (определений)	0,10	—
29	439551,54	1350681,18	Метод спутниковых геодезических измерений (определений)	0,10	—
30	439506,67	1350677,58	Метод спутниковых геодезических измерений (определений)	0,10	—
31	439467,88	1350674,75	Метод спутниковых геодезических измерений (определений)	0,10	—
32	439422,50	1350669,72	Метод спутниковых геодезических измерений (определений)	0,10	—
33	439388,20	1350666,40	Метод спутниковых геодезических измерений (определений)	0,10	—
34	439352,20	1350664,95	Метод спутниковых геодезических измерений (определений)	0,10	—
35	439338,58	1350664,66	Метод спутниковых геодезических измерений (определений)	0,10	—
36	439327,57	1350673,52	Метод спутниковых геодезических измерений (определений)	0,10	—
37	439296,50	1350693,73	Метод спутниковых геодезических измерений (определений)	0,10	—
38	439268,94	1350716,29	Метод спутниковых геодезических измерений (определений)	0,10	—
39	439274,68	1350719,33	Метод спутниковых геодезических измерений (определений)	0,10	—
40	439264,58	1350738,54	Метод спутниковых геодезических измерений (определений)	0,10	—
41	439246,14	1350728,91	Метод спутниковых геодезических измерений (определений)	0,10	—
42	439256,39	1350709,64	Метод спутниковых геодезических измерений (определений)	0,10	—
43	439265,10	1350714,25	Метод спутниковых геодезических измерений (определений)	0,10	—
44	439294,14	1350690,49	Метод спутниковых геодезических измерений (определений)	0,10	—
45	439325,21	1350670,28	Метод спутниковых геодезических измерений (определений)	0,10	—
46	439337,20	1350660,62	Метод спутниковых геодезических измерений (определений)	0,10	—
47	439352,32	1350660,95	Метод спутниковых геодезических измерений (определений)	0,10	—
48	439388,48	1350662,40	Метод спутниковых геодезических измерений (определений)	0,10	—

ОПИСАНИЕ МЕСТОПОЛОЖЕНИЯ ГРАНИЦ

Публичный сервитут для использования земель и земельных участков в целях эксплуатации линейного объекта системы газоснабжения местного значения «Подземный газопровод высокого давления от АГРС до с. Ушаковка Атяшевского района»
(наименование объекта, местоположение границ которого описано)

Сведения о местоположении границ объекта

1	2	3	4	5	6
49	439422,92	1350665,74	Метод спутниковых геодезических измерений (определений)	0,10	—
50	439468,24	1350670,77	Метод спутниковых геодезических измерений (определений)	0,10	—
51	439506,97	1350673,60	Метод спутниковых геодезических измерений (определений)	0,10	—
52	439551,82	1350677,18	Метод спутниковых геодезических измерений (определений)	0,10	—
53	439604,09	1350680,41	Метод спутниковых геодезических измерений (определений)	0,10	—
54	439654,70	1350682,64	Метод спутниковых геодезических измерений (определений)	0,10	—
55	439708,43	1350683,42	Метод спутниковых геодезических измерений (определений)	0,10	—
56	439764,09	1350684,14	Метод спутниковых геодезических измерений (определений)	0,10	—
57	439818,49	1350687,60	Метод спутниковых геодезических измерений (определений)	0,10	—
58	439885,74	1350688,10	Метод спутниковых геодезических измерений (определений)	0,10	—
59	439931,58	1350685,87	Метод спутниковых геодезических измерений (определений)	0,10	—
60	439972,02	1350679,08	Метод спутниковых геодезических измерений (определений)	0,10	—
61	440003,23	1350668,27	Метод спутниковых геодезических измерений (определений)	0,10	—
62	440043,23	1350656,40	Метод спутниковых геодезических измерений (определений)	0,10	—
63	440088,14	1350642,39	Метод спутниковых геодезических измерений (определений)	0,10	—
64	440117,16	1350633,94	Метод спутниковых геодезических измерений (определений)	0,10	—
65	440116,83	1350633,16	Метод спутниковых геодезических измерений (определений)	0,10	—
66	440118,67	1350632,38	Метод спутниковых геодезических измерений (определений)	0,10	—
67	440120,51	1350631,60	Метод спутниковых геодезических измерений (определений)	0,10	—
68	440121,00	1350632,76	Метод спутниковых геодезических измерений (определений)	0,10	—
69	440138,92	1350626,88	Метод спутниковых геодезических измерений (определений)	0,10	—
70	440177,36	1350615,67	Метод спутниковых геодезических измерений (определений)	0,10	—
71	440218,39	1350603,47	Метод спутниковых геодезических измерений (определений)	0,10	—
72	440256,13	1350591,25	Метод спутниковых геодезических измерений (определений)	0,10	—
73	440295,73	1350580,68	Метод спутниковых геодезических измерений (определений)	0,10	—
74	440334,08	1350569,49	Метод спутниковых геодезических измерений (определений)	0,10	—
75	440375,95	1350559,62	Метод спутниковых геодезических измерений (определений)	0,10	—
76	440421,44	1350547,16	Метод спутниковых геодезических измерений (определений)	0,10	—
77	440461,26	1350535,36	Метод спутниковых геодезических измерений (определений)	0,10	—
78	440528,00	1350518,65	Метод спутниковых геодезических измерений (определений)	0,10	—
79	440579,41	1350505,39	Метод спутниковых геодезических измерений (определений)	0,10	—
80	440651,25	1350485,02	Метод спутниковых геодезических измерений (определений)	0,10	—
81	440704,22	1350467,93	Метод спутниковых геодезических измерений (определений)	0,10	—
82	440734,48	1350458,21	Метод спутниковых геодезических измерений (определений)	0,10	—
1	440753,19	1350451,76	Метод спутниковых геодезических измерений (определений)	0,10	—

3. Сведения о характерных точках части (частей) границы объекта

Обозначение характерных точек части границы	Координаты, м		Метод определения координат характерной точки	Средняя квадратическая погрешность положения характерной точки (M), м	Описание обозначения точки на местности (при наличии)
	X	Y			
1	2	3	4	5	6
Часть № —					
—	—	—	—	—	—

Схема расположения границ публичного сервитута

Основной лист



Масштаб 1: 9000

Используемые условные знаки и обозначения:



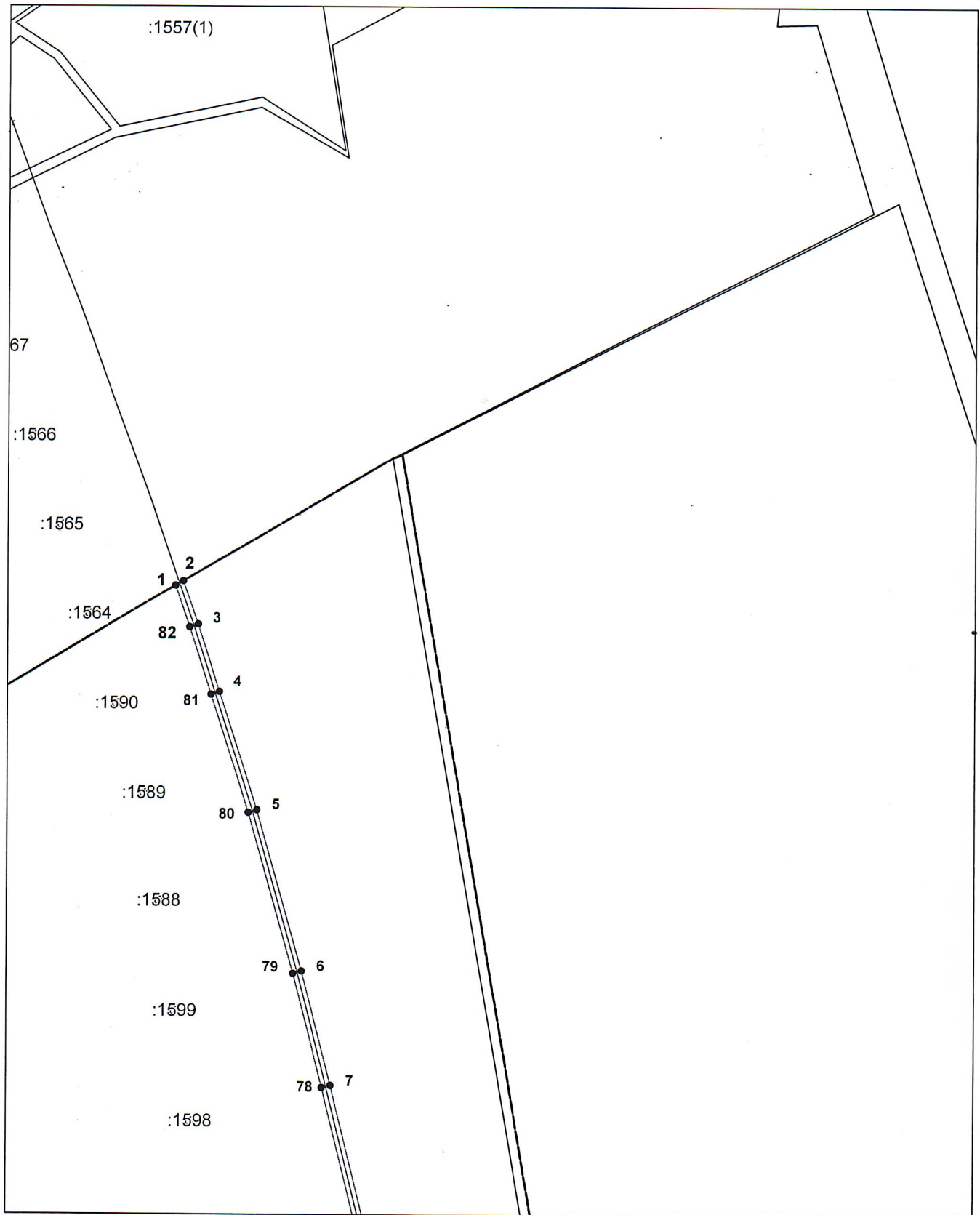
— область выносного листа,

23

— номер выносного листа.

Схема расположения границ публичного сервитута

Выносной лист №1



Масштаб 1:2500

Используемые условные знаки и обозначения приведены на отдельной странице в конце раздела.

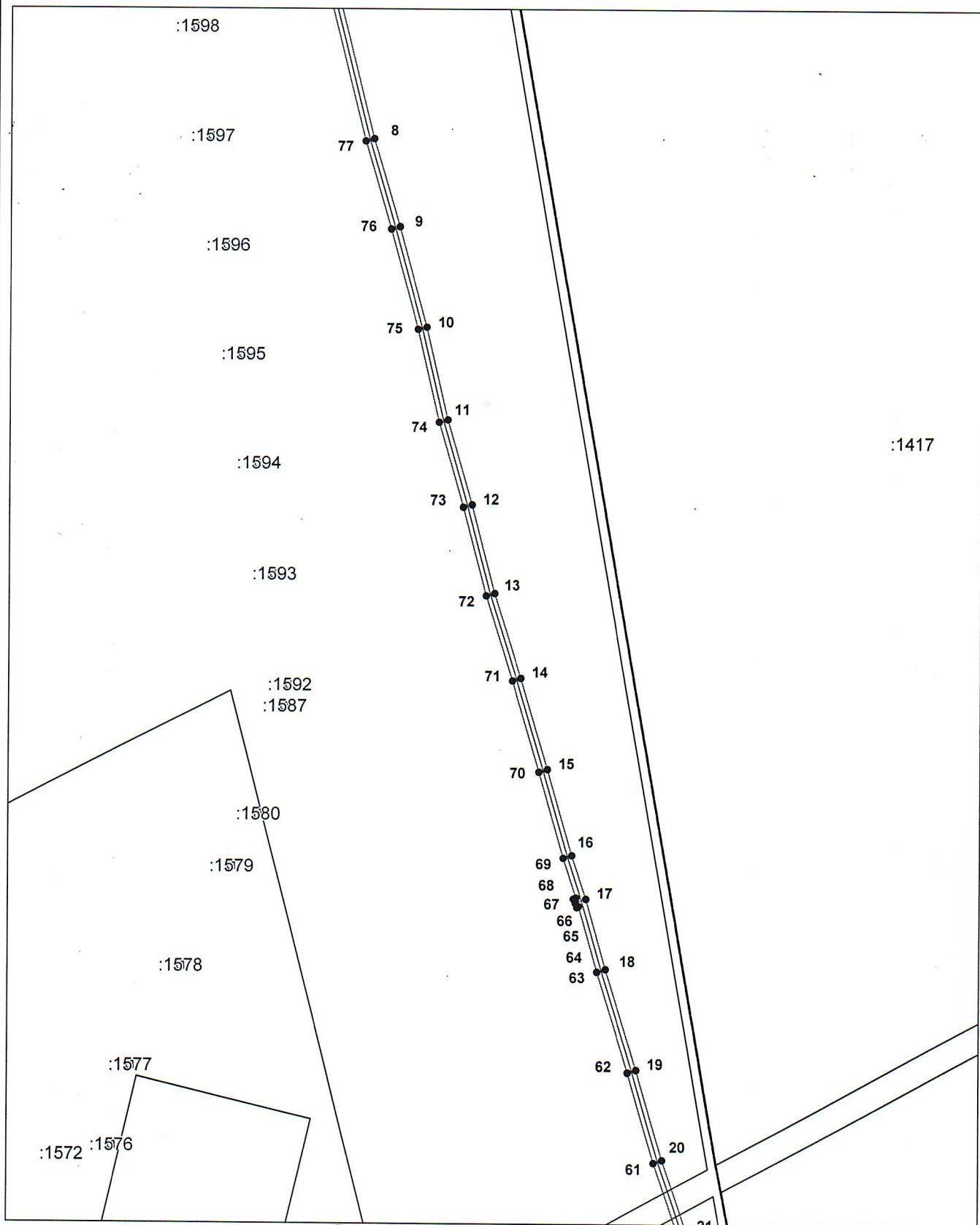
Подпись _____ Петрова М. Г. Дата 14 июня 2024 г.

Место для подписи (при наличии) лица, составившего описание местоположения границ объекта



Схема расположения границ публичного сервитута

Выносной лист №2



Масштаб 1:2500

Используемые условные знаки и обозначения приведены на отдельной странице в конце раздела.

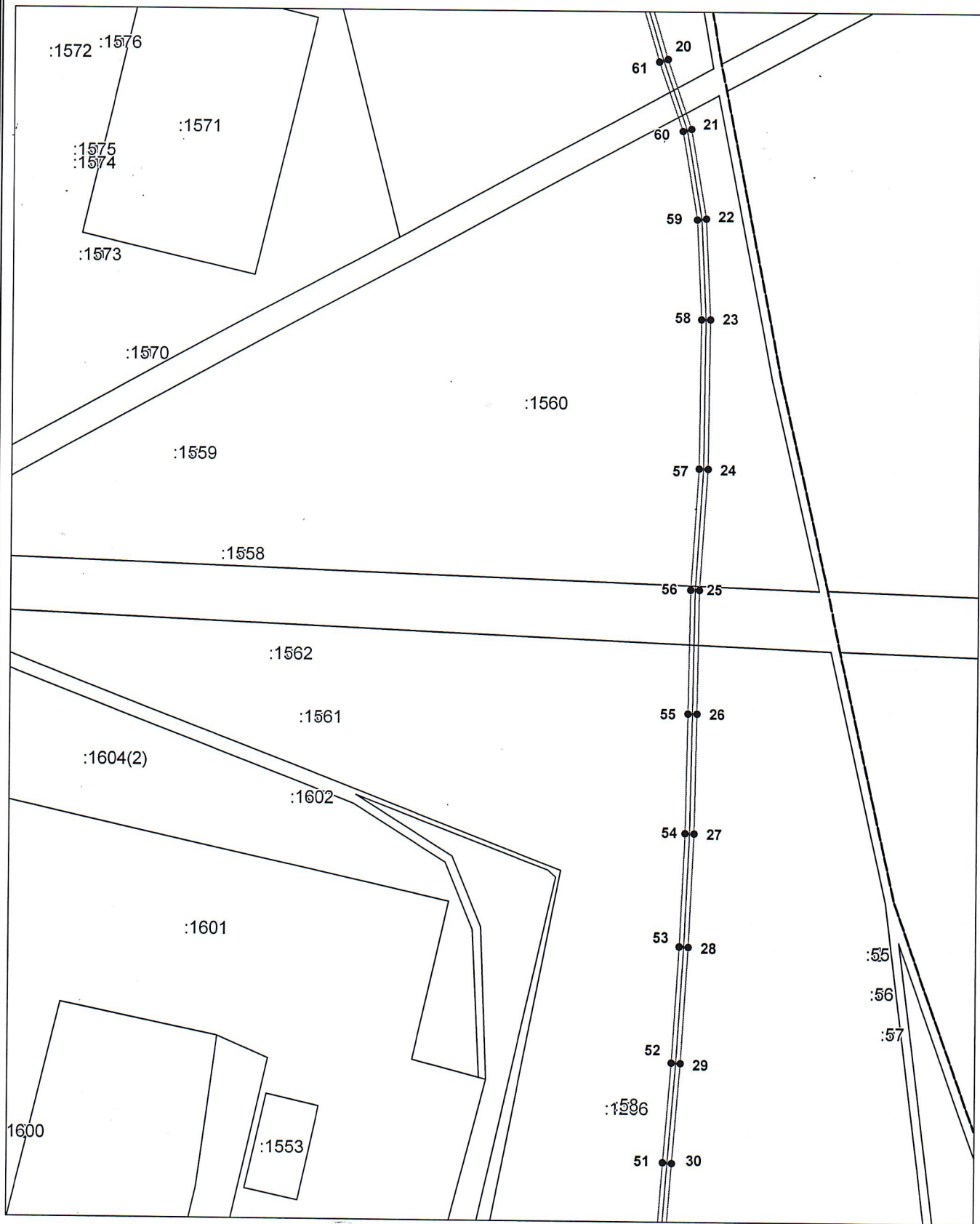
Подпись *Петрова М. Г.* Дата 14 июня 2024 г.

Место для подписи (при наличии) лица, составившего описание местоположения границ объекта



Схема расположения границ публичного сервитута

Выносной лист №3



Масштаб 1:2500

Используемые условные знаки и обозначения приведены на отдельной странице в конце раздела.

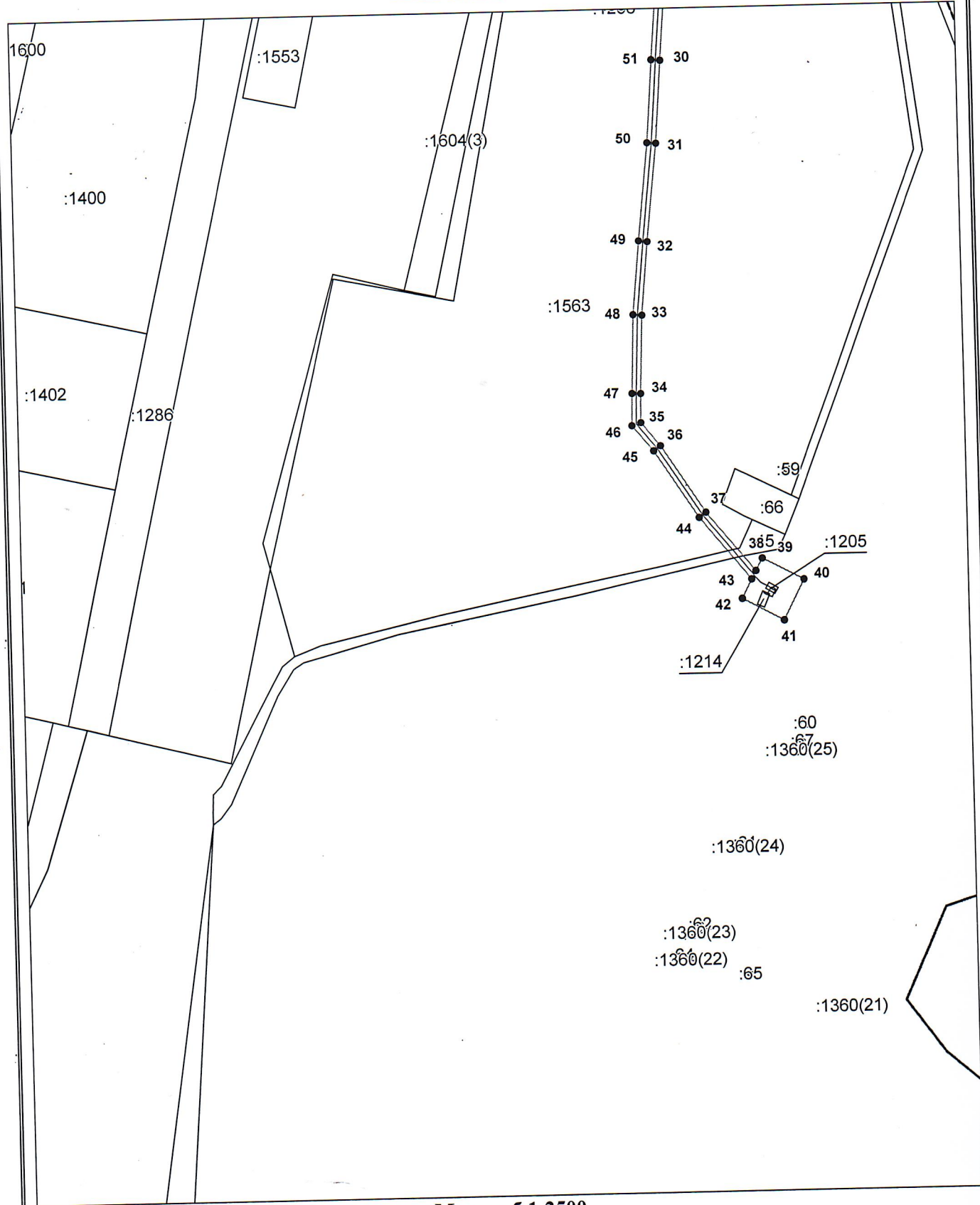
Подпись Петрова М. Г. Дата 14 июня 2024 г.

Место для оттиска печати (при наличии) лица, составившего описание местоположения границ объекта



Схема расположения границ публичного сервитута

Выносной лист №4



Масштаб 1:2500

Используемые условные знаки и обозначения приведены на отдельной странице в конце раздела.








Подпись *Петрова М. Г.* Дата 14 июня 2024 г.

Место для подписи (при наличии) лица, составившего описание местоположения границ объекта



Схема расположения границ публичного сервитута

Используемые условные знаки и обозначения:

-  – граница публичного сервитута,
-  – газопровод,
-  – границы земельных участков,
-  – границы кадастровых кварталов,
-  – установленные границы административно-территориальных образований,
-  – границы населенных пунктов,
-  – характерная точка публичного сервитута.