

**ПОСТАНОВЛЕНИЕ**  
Администрации Атяшевского городского поселения  
Атяшевского муниципального района  
Республики Мордовия

«15» июль 2024 г.

р.п. Атяшево

№ 95

**Об установлении публичного сервитута  
для использования земель и земельных участков в целях эксплуатации  
линейного объекта системы газоснабжения местного значения  
«Газопровод высокого давления с. Батушево, колхоз им. Ленина, Газопровод  
низкого давления по ул. Ульяновская, ул. Терешковой, ул. Свердлова,  
ул. К.Маркса, ул. Ленина, ул. Первомайская»**

В соответствии главой V.7 Земельного кодекса Российской Федерации от 25 октября 2001 года №136-ФЗ, Федеральными законами от 03 августа 2018 года №342-ФЗ «О внесении изменений в Градостроительный кодекс Российской Федерации и отдельные законодательные акты Российской Федерации», от 06 октября 2003 года №131-ФЗ «Об общих принципах организации местного самоуправления в Российской Федерации», от 25 октября 2001 года №137-ФЗ «О введении в действие Земельного кодекса Российской Федерации», от 31 марта 1999 года № 69-ФЗ «О газоснабжении в Российской Федерации», руководствуясь Уставом Атяшевского городского поселения Атяшевского муниципального района Республики Мордовия, на основании ходатайства Общества с ограниченной ответственностью «ИНВЕСТ-ТРЕЙДХАУС» постановляет:

1. Установить

публичный сервитут на срок 49 лет для использования земель и земельных участков в целях эксплуатации линейного объекта системы газоснабжения местного значения «Газопровод высокого давления с. Батушево, колхоз им. Ленина, Газопровод низкого давления по ул. Ульяновская, ул. Терешковой, ул. Свердлова, ул. К.Маркса, ул. Ленина, ул. Первомайская» (далее соответственно - публичный сервитут, инженерное сооружение), по перечню и в границах согласно приложениям №1 и №2;

следующие сроки и график ремонтно-эксплуатационных работ по обслуживанию инженерного сооружения (при необходимости): ежегодно с 1 января по 31 декабря.

2. ООО «ИНВЕСТ-ТРЕЙДХАУС» руководствоваться постановлением Правительства РФ от 20 ноября 2000 года №878 «Об утверждении Правил охраны газораспределительных сетей».

3. Публичный сервитут считается установленным со дня внесения сведений о нем в Единый государственный реестр недвижимости.

4. Установить ограничения в использовании земельных участков, в отношении которых установлен публичный сервитут, в соответствии с Постановлением

Правительства Российской Федерации «Об утверждении правил охраны газораспределительных сетей» от 20 ноября 2000 г. №878.

5. ООО «ИНВЕСТ-ТРЕЙДХАУС» привести земельные участки, указанные в приложении, в состояние, пригодное для их использования в соответствии с видом разрешенного использования, снести инженерное сооружение, размещенное на основании публичного сервитута, в срок, предусмотренный пунктом 8 статьи 39.50 Земельного кодекса Российской Федерации.

6. Главному специалисту Администрации Атяшевского городского поселения Атяшевского муниципального района Республики Мордовия Плехановой Е.И. в течение 5 рабочих дней со дня принятия решения об установлении публичного сервитута осуществить мероприятия, в соответствии с пунктом 7 статьи 39.43 Земельного кодекса Российской Федерации.

Глава Администрации  
Атяшевского городского поселения



А.И. Серов

**Перечень  
земель и земельных участков, в отношении которых устанавливается  
публичный сервитут и его границы**

<b>Кадастровый номер земельного участка</b>	<b>Адрес или иное описание местоположения земельного участка</b>
13:03:0222001	Республика Мордовия, Атяшевский район, Атяшевское городское поселение
13:03:0222001:139	Республика Мордовия, Атяшевский район, с. Шейн-Майдан
13:03:0222001:38	Республика Мордовия, Атяшевский район

**ОПИСАНИЕ МЕСТОПОЛОЖЕНИЯ ГРАНИЦ**

**публичный сервитут для использования земель и земельных участков в целях эксплуатации  
линейного объекта системы газоснабжения местного значения « Газопровод высокого давления  
с. Батушево, колхоз им. Ленина, Газопровод низкого давления по ул. Ульяновская,  
ул. Терешковой, ул. Свердлова, ул. К.Маркса, ул. Ленина, ул. Первомайская»**  
(наименование объекта, местоположение границ которого описано)

**Сведения об объекте**

<b>№ п/п</b>	<b>Характеристики объекта</b>	<b>Описание характеристик</b>
<b>1</b>	<b>2</b>	<b>3</b>
1	Местоположение объекта	Республика Мордовия, м.р-н Атяшевский, г.п. Атяшевское
2	Площадь объекта ± величина погрешности определения площади ( $P \pm \Delta P$ )	3271±20 кв.м
3	Иные характеристики объекта	публичный сервитут в отношении земель и земельных участков в целях эксплуатации линейного объекта системы газоснабжения местного значения «Газопровод высокого давления с. Батушево, колхоз им. Ленина, Газопровод низкого давления по ул. Ульяновская, ул. Терешковой, ул. Свердлова, ул. К.Маркса, ул. Ленина, ул. Первомайская» сроком на 49 лет в пользу ООО "ИНВЕСТ-ТРЕЙДХАУС" (ИНН: 7716799274, ОГРН: 1157746640270)

## ОПИСАНИЕ МЕСТОПОЛОЖЕНИЯ ГРАНИЦ

**Публичный сервитут для использования земель и земельных участков в целях эксплуатации линейного объекта системы газоснабжения местного значения «Газопровод высокого давления с. Батушево, колхоз им. Ленина, Газопровод низкого давления по ул. Ульяновская, ул. Терешковой, ул. Свердлова, ул. К.Маркса, ул. Ленина, ул. Первомайская»**  
(наименование объекта, местоположение границ которого описано)

### Сведения о местоположении границ объекта

1. Система координат *МСК-13, зона 1*

2. Сведения о характерных точках границ объекта

Обозначение характерных точек границ	Координаты, м		Метод определения координат характерной точки	Средняя квадратическая погрешность положения характерной точки (M <sub>p</sub> ), м	Описание обозначения точки на местности (при наличии)
	X	Y			
1	2	3	4	5	6
1	436064,03	1350610,94	Метод спутниковых геодезических измерений (определений)	0,10	—
2	436059,45	1350624,74	Метод спутниковых геодезических измерений (определений)	0,10	—
3	436051,04	1350647,57	Метод спутниковых геодезических измерений (определений)	0,10	—
4	436041,91	1350674,58	Метод спутниковых геодезических измерений (определений)	0,10	—
5	436027,41	1350716,28	Метод спутниковых геодезических измерений (определений)	0,10	—
6	436012,81	1350755,99	Метод спутниковых геодезических измерений (определений)	0,10	—
7	435999,65	1350791,97	Метод спутниковых геодезических измерений (определений)	0,10	—
8	435990,00	1350819,42	Метод спутниковых геодезических измерений (определений)	0,10	—
9	435974,26	1350864,23	Метод спутниковых геодезических измерений (определений)	0,10	—
10	435955,39	1350915,41	Метод спутниковых геодезических измерений (определений)	0,10	—
11	435941,21	1350952,78	Метод спутниковых геодезических измерений (определений)	0,10	—
12	435926,93	1350990,32	Метод спутниковых геодезических измерений (определений)	0,10	—
13	435911,33	1351030,81	Метод спутниковых геодезических измерений (определений)	0,10	—
14	435898,70	1351063,28	Метод спутниковых геодезических измерений (определений)	0,10	—
15	435886,56	1351095,46	Метод спутниковых геодезических измерений (определений)	0,10	—
16	435875,10	1351124,81	Метод спутниковых геодезических измерений (определений)	0,10	—
17	435865,89	1351149,21	Метод спутниковых геодезических измерений (определений)	0,10	—
18	435852,13	1351184,68	Метод спутниковых геодезических измерений (определений)	0,10	—
19	435833,49	1351236,84	Метод спутниковых геодезических измерений (определений)	0,10	—
20	435818,20	1351280,23	Метод спутниковых геодезических измерений (определений)	0,10	—
21	435804,80	1351317,09	Метод спутниковых геодезических измерений (определений)	0,10	—
22	435789,24	1351359,35	Метод спутниковых геодезических измерений (определений)	0,10	—
23	435782,60	1351377,50	Метод спутниковых геодезических измерений (определений)	0,10	—
24	435778,18	1351377,94	Метод спутниковых геодезических измерений (определений)	0,10	—
25	435785,48	1351357,97	Метод спутниковых геодезических измерений (определений)	0,10	—
26	435801,04	1351315,71	Метод спутниковых геодезических измерений (определений)	0,10	—
27	435814,44	1351278,89	Метод спутниковых геодезических измерений (определений)	0,10	—
28	435829,73	1351235,50	Метод спутниковых геодезических измерений (определений)	0,10	—
29	435848,39	1351183,28	Метод спутниковых геодезических измерений (определений)	0,10	—
30	435862,15	1351147,79	Метод спутниковых геодезических измерений (определений)	0,10	—
31	435871,36	1351123,37	Метод спутниковых геодезических измерений (определений)	0,10	—
32	435882,82	1351094,02	Метод спутниковых геодезических измерений (определений)	0,10	—
33	435894,96	1351061,84	Метод спутниковых геодезических измерений (определений)	0,10	—
34	435907,59	1351029,37	Метод спутниковых геодезических измерений (определений)	0,10	—
35	435923,19	1350988,88	Метод спутниковых геодезических измерений (определений)	0,10	—
36	435937,47	1350951,36	Метод спутниковых геодезических измерений (определений)	0,10	—
37	435951,65	1350914,01	Метод спутниковых геодезических измерений (определений)	0,10	—
38	435970,50	1350862,87	Метод спутниковых геодезических измерений (определений)	0,10	—
39	435986,22	1350818,10	Метод спутниковых геодезических измерений (определений)	0,10	—
40	435995,89	1350790,61	Метод спутниковых геодезических измерений (определений)	0,10	—
41	436009,05	1350754,61	Метод спутниковых геодезических измерений (определений)	0,10	—
42	436023,65	1350714,94	Метод спутниковых геодезических измерений (определений)	0,10	—
43	436038,13	1350673,28	Метод спутниковых геодезических измерений (определений)	0,10	—
44	436047,26	1350646,23	Метод спутниковых геодезических измерений (определений)	0,10	—
45	436055,69	1350623,36	Метод спутниковых геодезических измерений (определений)	0,10	—
46	436060,25	1350609,66	Метод спутниковых геодезических измерений (определений)	0,10	—
47	436062,14	1350610,30	Метод спутниковых геодезических измерений (определений)	0,10	—
1	436064,03	1350610,94	Метод спутниковых геодезических измерений (определений)	0,10	—





# Схема расположения границ публичного сервитута

Основной лист



Масштаб 1: 5850

Используемые условные знаки и обозначения:



— область выносного листа,

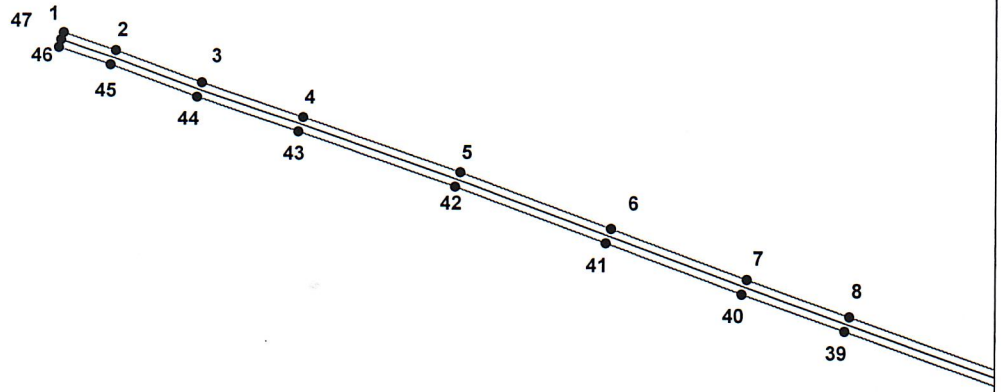
23

— номер выносного листа.



# Схема расположения границ публичного сервитута

Выносной лист №1



:145

:146

Масштаб 1:2000

Используемые условные знаки и обозначения приведены на отдельной странице в конце раздела.

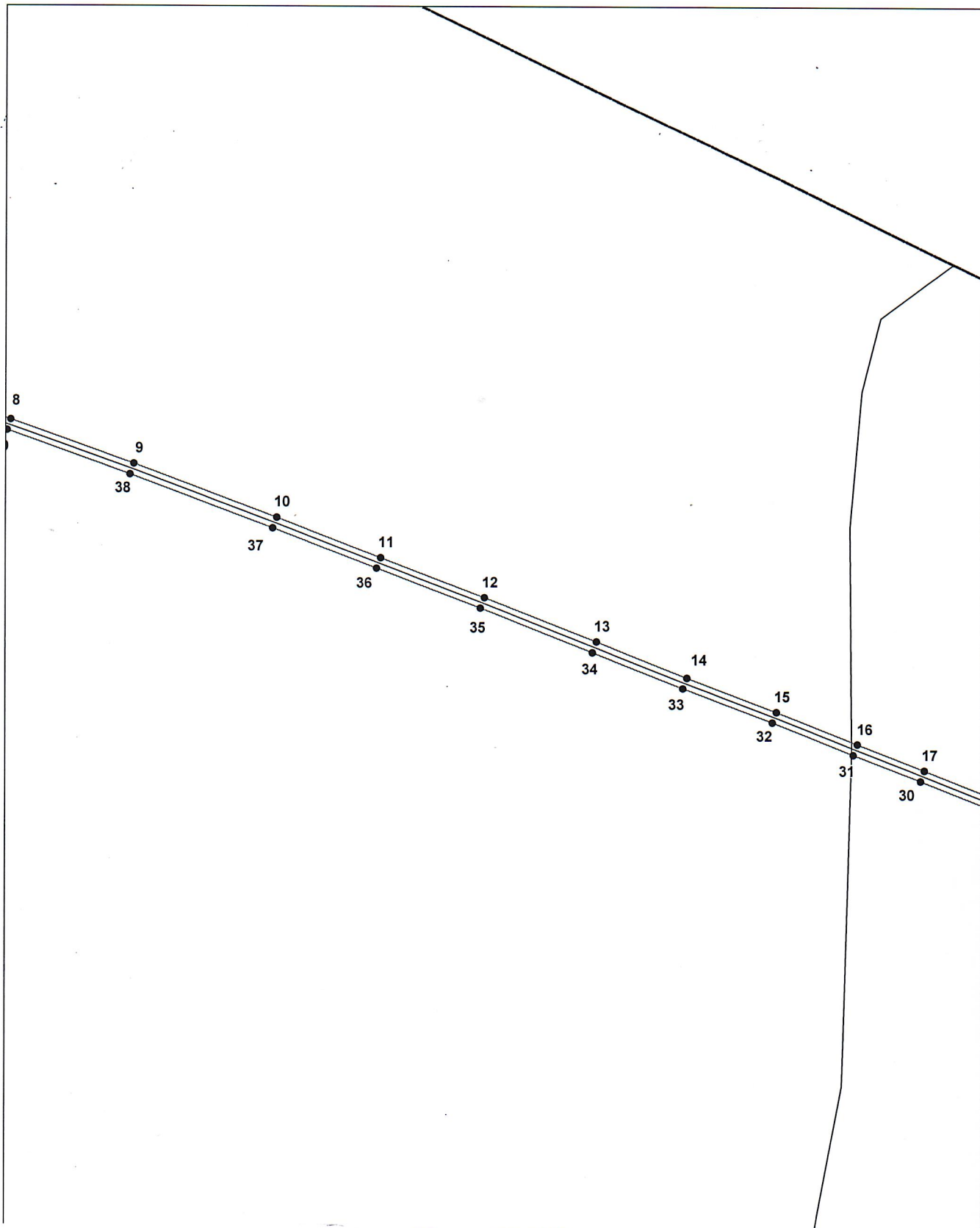
Подпись \_\_\_\_\_ Петрова М. Г. Дата 17 июня 2024 г.

Место для \_\_\_\_\_ (Понимание) лица, составившего описание местоположения границ объекта



# Схема расположения границ публичного сервитута

Выносной лист №2



Масштаб 1:2000

Используемые условные знаки и обозначения приведены на отдельной странице в конце раздела.

Подпись \_\_\_\_\_ Петрова М. Г. Дата 17 июня 2024 г.








Место для подписки инженером (или другим лицом, составившим описание местоположения границ объекта)





## Схема расположения границ публичного сервитута

### Используемые условные знаки и обозначения:

-  – граница публичного сервитута,
-  – газопровод,
-  – границы земельных участков,
-  – границы кадастровых кварталов,
-  – установленные границы административно-территориальных образований,
-  – границы населенных пунктов,
-  – характерная точка публичного сервитута.