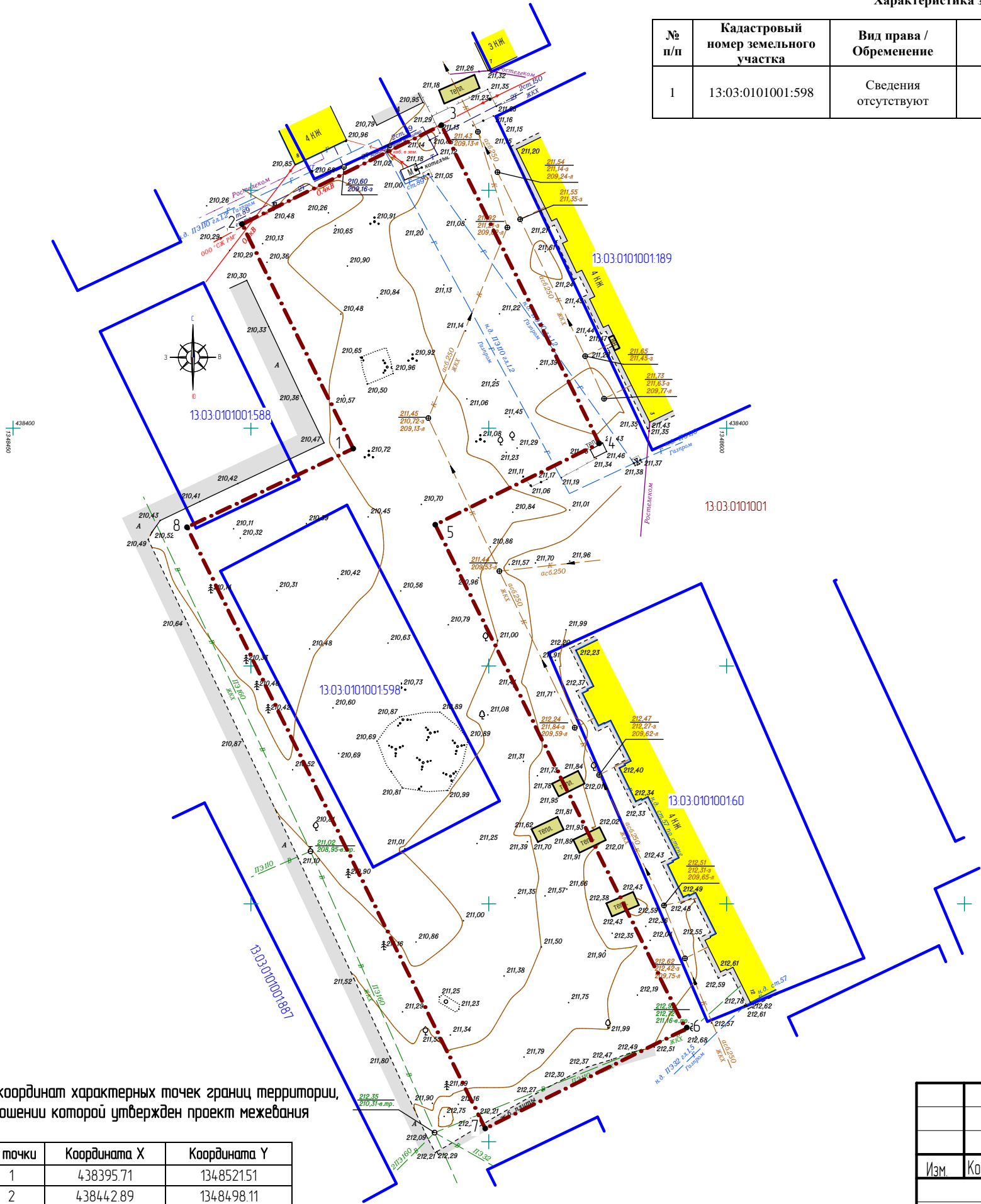


Характеристика земельных участков, зарегистрированных в едином государственном реестре недвижимости

№ п/п	Кадастровый номер земельного участка	Вид права / Обременение	Правообладатель	Местоположение (адрес) участка	Категория земель	Существующий вид разрешенного использования	Площадь исходного участка, м²
1	13:03:0101001:598	Сведения отсутствуют	Сведения отсутствуют	Республика Мордовия, Атяшевский район, рп. Атяшево, Микрорайон № 2, д. 17	Земли населённых пунктов	Для размещения многоквартирного жилого дома	2 100 +/-16



Перечень координат характерных точек границ территории, в отношении которой утвержден проект межевания

№ точки	Координата X	Координата Y
1	438395.71	1348521.51
2	438442.89	1348498.11
3	438463.69	1348540.04
4	438396.80	1348573.22
5	438379.71	1348538.76
6	438273.67	1348591.36
7	438252.78	1348549.25
8	438379.17	1348486.55

Условные обозначения:	
	Границы:
	- граница территории, в отношении которой осуществляется подготовка проекта планировки
	- граница земельных участков, зарегистрированных в едином государственном реестре недвижимости
13:23:0910238:7	- кадастровый номер земельного участка
13:23:0910238	- номер кадастрового квартала
	Существующие территории:
	- существующее асфальтовое покрытие
	Существующие объекты:
	- существующие нежилые здания и сооружения
	- существующие жилые здания
7	- условные точки границ проектируемой территории

						116/ 2024-ПП			ГП
Изм.	Кол.ч.	Лист	N док.	Подпись	Дата	ДОКУМЕНТАЦИЯ ПО ПЛАНИРОВКЕ ТЕРРИТОРИИ (проект планировки территории, проект межевания территории) предназначенной для строительства трех многоквартирных жилых домов по адресу: Республика Мордовия, Атяшевский район, рп Атяшево, Микрорайон 2-й			
Н. контр.	Ланкина Ю.А.					Материалы по обоснованию проекта планировки территории	стадия	лист	листо
							РП	ПП-4	10
Инженер	Тюрин М.В.					Схема, отображающая местоположение существующих объектов капитального строительства, в том числе линейных объектов, объектов, подлежащих сносу, объектов незавершенного строительства, а также проходы к водным объектам общего пользования и их береговым полосам М 1 : 1000	ООО "Региональный научно-исследовательский информационный центр"		